



Stadskansliet  
Kari Anttila, 0221-251 13  
kari.anttila@koping.se

Datum  
2018-02-28

Dnr	
KÖPINGS KOMMUN Stadskansliet	
2018 -02- 2 8	
Dnr KS 2018/15	Diariet

Kommunstyrelsen

## Ökat lokalbehov Malmaskolan inför läsåret 2018/2019.

Kommundelsnämnden beslutade 2017-12-20 att tillskriva kommunstyrelsen med förslag att låta utreda ett ökat behov av skollokaler.

Elevantalet på Malmaskolan har ökat kraftigt de senaste 10 åren, med ca 190 elever (från 460 till 650 st), vilket medför ett ökat behov av lokaler. Beräkningar av kommande elevkullar visar också att efterfrågan ser ut att bli fortsatt hög framöver.

Kommunstyrelsens arbetsutskott beslutade 2018-01-16 att uppdra till stadskansliet att utreda det ökade behovet av lokaler på Malmaskolan och att se över lämplig lösning för att reglera behovet.

Stadskansliet har låtit utreda frågan och kan konstatera att det till höstterminstarten 2018 skulle behövas ytterligare motsvarande 4 klassrum för att bibehålla kvaliteten på verksamheten på en fortsatt hög nivå.

Stadskansliet föreslår därför, som en lösning på kort sikt, att moduler motsvarande 4 klassrum (ca 461 kvm) hyrs in och att dessa finns på plats till höstterminstarten 2018 (se bilagor 1 och 2).

Kostnaden för markarbeten, inkl. VA och el samt byggherrekostnader beräknas till ca 520 tkr.

I det längre perspektivet föreslås att kommunalnämnden, i samverkan med barn- och utbildningsnämnden, får i uppdrag att se över möjligheten att fördela eleverna för ett effektivt lokalutnyttjande i hela kommunen.

Stadskansliet föreslår kommunstyrelsen besluta

**att** uppdra till stadskansliet att låta hyra in moduler motsvarande 4 klassrum för en uppställning på fastigheten Ekbacken 26:1,

**att** anvisa 520 tkr för ändamålet,

**samt att** uppdra till kommunalnämnden att, i samverkan med barn- och utbildningsnämnden, se över möjligheten att fördela eleverna i hela kommunen med syfte att uppnå ett så effektivt lokalutnyttjande som möjligt.

Sara Schelin  
Kommunchef

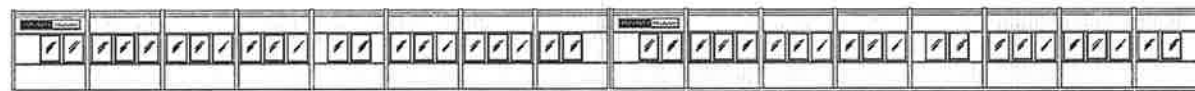
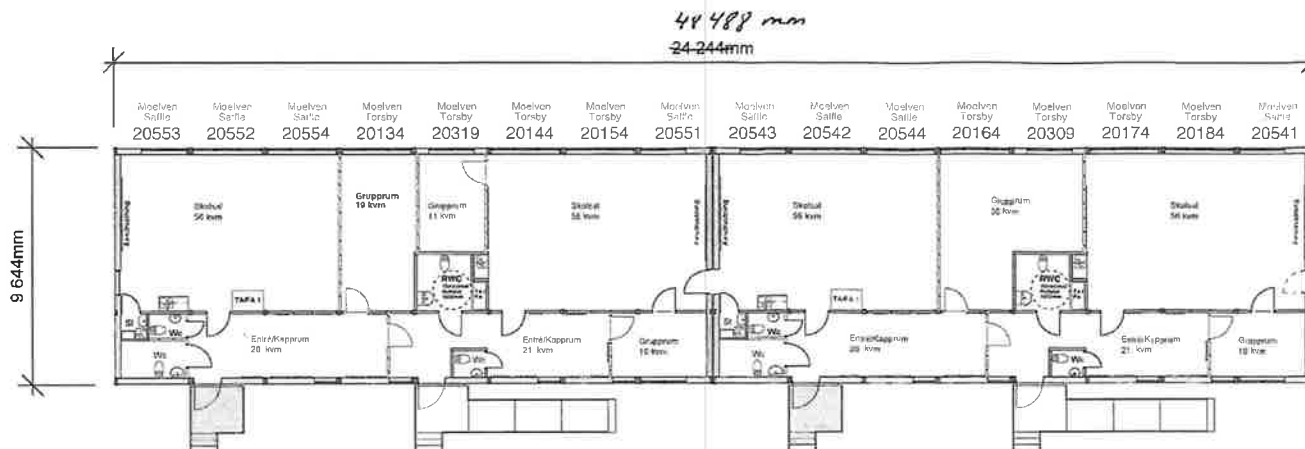
Kari Anttila  
Fastighetsansvarig



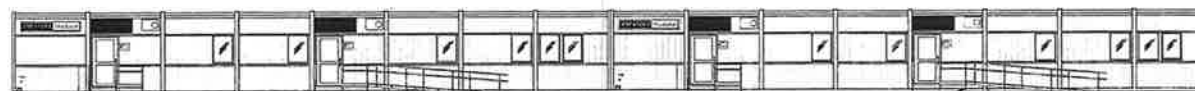
Bilag 2

Moduler Mellan  
Skolor

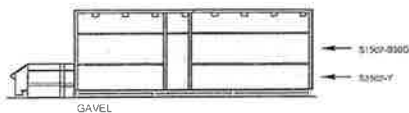
ver. 2013.06.27



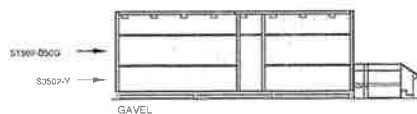
KLASSRUMSSIDA



ENTRÉSIDA



GAVEL



GAVEL



A Väggar och dörrar i gruppum och korridor ML 9/6

REV	ANT	REVIDERINGEN AVSER	SIGN	DAT
-----	-----	--------------------	------	-----



Expandia Moduler AB  
 Klippan Göteborg Västerås  
 0435-294 30 031-779 28 60 021-80 41 10

Köpings Kommun  
 Tillfälliga skolmoduler  
 Huskropp 2  
**SKOLA, 16 av totalt 38 st moduler typ  
 S2000, 461 kvm av totalt 664 kvm**  
 PLAN OCH FASADRITNING

DATUM	RITAD AV	SKALA	AVTALSNR:	RITNINGNUMMER	REV
2014-03-17	Martin Lundbergh	1:200	0	14439.02	A

© Ritningen är skyddad enligt upphovsrättslagen och får inte kopieras, spridas eller i övrigt användas utan upphovsmannens medgivande