



Stadskansliet
Kari Anttila, 0221-251 13
kari.anttila@koping.se

Datum
2018-02-28

Dnr

Kommunstyrelsen

KÖPINGS KOMMUN Stadskansliet	
2018 -02- 28	
Dnr KS 2018/18	Diarieb

Behov av utökning av moduler för särskolan vid Skogsbrynsskolan.

Barn- och utbildningsnämnden beslutade 2017-12-13 att tillskriva kommunstyrelsen med förslag att utreda möjligheten att tillskapa fler särskoleplatser i anslutning till befintliga moduler på fastigheten Ullvi 6:2, invid Skogsbrynsskolan.

Ett ökat antal grundsärskoleelever har tillkommit under innevarande läsår och fler beräknas tillkomma under nästkommande läsår. Behovet av fler platser föreligger i samband med höstterminstarten 2018.

Kommunstyrelsens arbetsutskott beslutade 2018-01-16 att uppdra till stadskansliet att utreda förutsättningarna för att tillskapa fler moduler för särskolan med placering vid Skogsbrynsskolan.

Stadskansliet har låtit utreda förutsättningarna och föreslår att befintlig modulbyggnad tillbyggs med ytterligare ett klassrum om ca 40 kvm (se bilaga 1).

Kostnaderna för förberedande markarbeten bedöms till ca 110 tkr.

Tillbyggnaden skulle, under förutsättning att allt löper enligt plan, kunna vara klar kring månadsskiftet Juli/Augusti 2018.

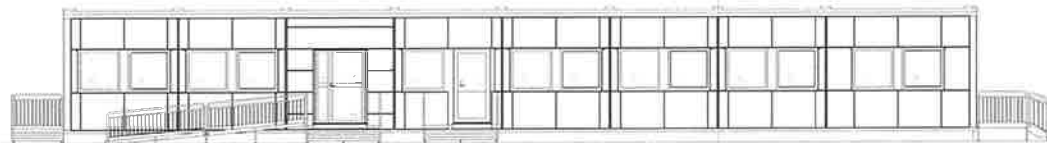
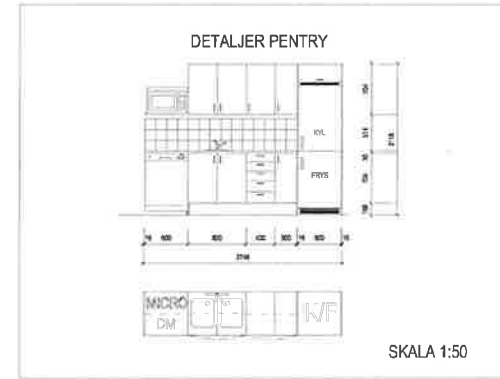
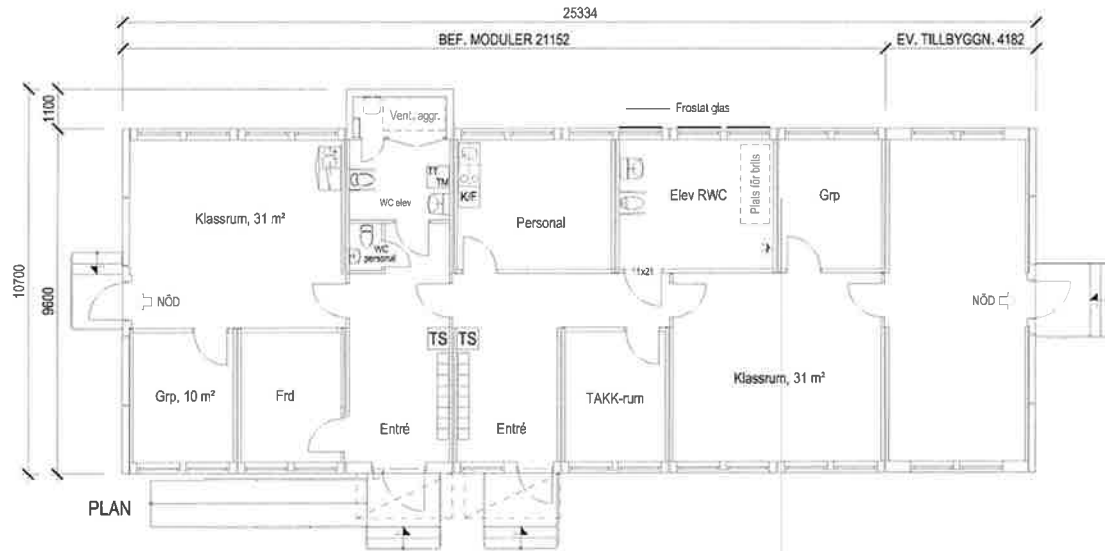
Stadskansliet föreslår kommunstyrelsen besluta

att uppdra till stadskansliet att låta tillbygga befintlig modul med ett klassrum , enligt förslag ovan

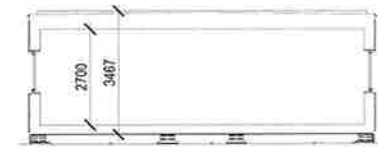
samt att anvisa 110 tkr för ändamålet


Sara Schelin
Kommunchef

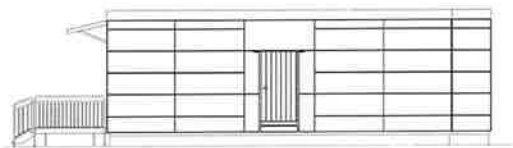

Kari Anttila
Fastighetsansvarig



FASAD LÅNGSIDA ENTRÉ



PRINCIPSEKTION



FASAD GAVEL



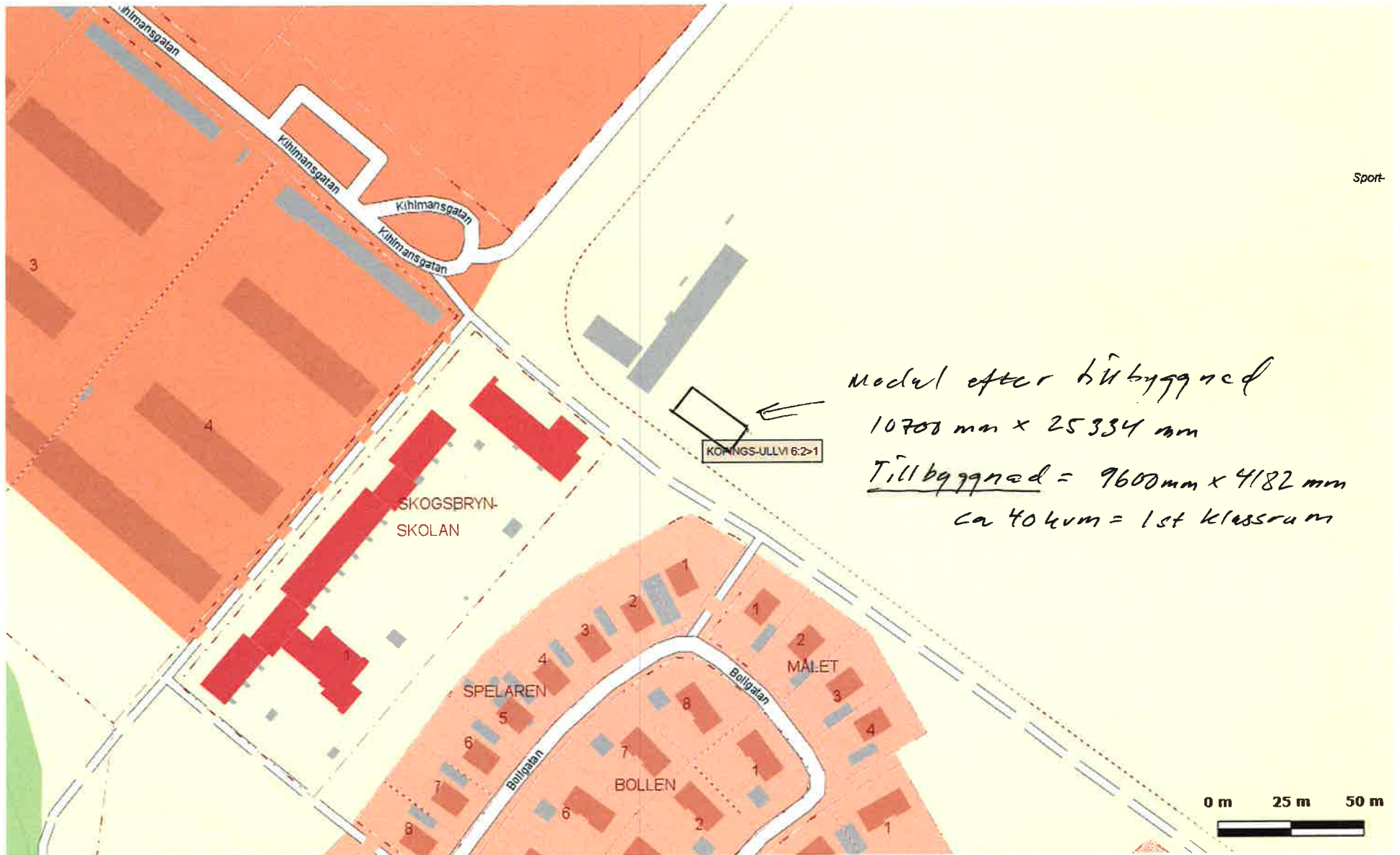
SKALA 1:100

Detta dokument är ett utkast och ska inte användas som byggplan. För ytterligare information kontakta projekteraren. © 2018 Cramo AB. Alla rättigheter förbehållna.

Rev	Ändring	Skapad	Skapad	Rev
ANBUSSHANDLING		KÖPING ULLVI 6:2		
Köpings Kommun				
Ev. utökning med 1 modul, Köping				
Tillfällig träningsårskolepaviljong				
Plan - fasad - principsektion				
Modulnr	Antal	Änd av	Projekt	
C90	8 st	Marie A.	20481	
Datum	Skala	Riktning	Rev	
2018-02-23	1:100 (A2)	A32:02		
Kjell-Ove Jacobsson			C R A M O	
Tele: 021-81 54 11			ADAPTEO	
Kjell-ove.jacobsson@cramoadapteo.com			www.cramoadapteo.com	

www.cramoadapteo.com

Bilaga 2
Utvärdering 6:2
Moduler skolskola



Modul efter tillbyggnad

10700 mm x 25334 mm

Tillbyggnad = 9600 mm x 4182 mm

ca 40 kvm = 1st klassrum