



Stadskansliet
Kari Anttila, 0221-251 13
kari.anttila@koping.se

Datum
2016-05-19

Dnr

Kommunstyrelsen

Köpings IP (Macksta 1:2), iordningsställande av entré och parkering – särskilt uppdrag från kommunfullmäktige.

Kommunfullmäktiges särskilda uppdrag i samband med budgetbeslutet för 2015: ”Köping IP, iordningställande av parkering + flytt av entré. Förslag med kostnadskalkyl”.

Kommunstyrelsen har gett stadskansliet uppdraget som, i samverkan med kultur- och fritidsförvaltningen, låtit ta fram förslag och kostnadskalkyl.

1. Förslag till åtgärder

Förslag på utförande (se bifogade bilagor/skisser). Förslaget i korthet och översiktligt:


- Rivning av befintligt plank utefter gamla Västeråsvägen.
- Iordningställande av grusytan (innanför nuvarande plank som ska rivas) till parkering. Totalt 59 platser, varav 5 handikapplatser i nära anslutning till entrén. Parkeringen asfalteras, förses med belysning och planteringar i form av buskar och träd.
- Med hänvisning till trafiksäkerhetsaspekter, flyttas infarten till området/parkeringen från nuvarande entrésidan/nordvästra sidan till den nordöstra sidan.
- Entrén behålls på den nordvästra sidan. Marken stenbeläggs för att passa in i den övriga miljön i området. Entréområdet förses med bland annat cykelställ, papperskorgar, soffor, belysning och planteringsytor. Entréområdet hålls också fri från all trafik.
- Mellan den nya tänkta parkeringen och idrottsanläggningen monteras nytt staket/stålstängsel (kan kompletteras med duk för mindre insyn om så önskas).

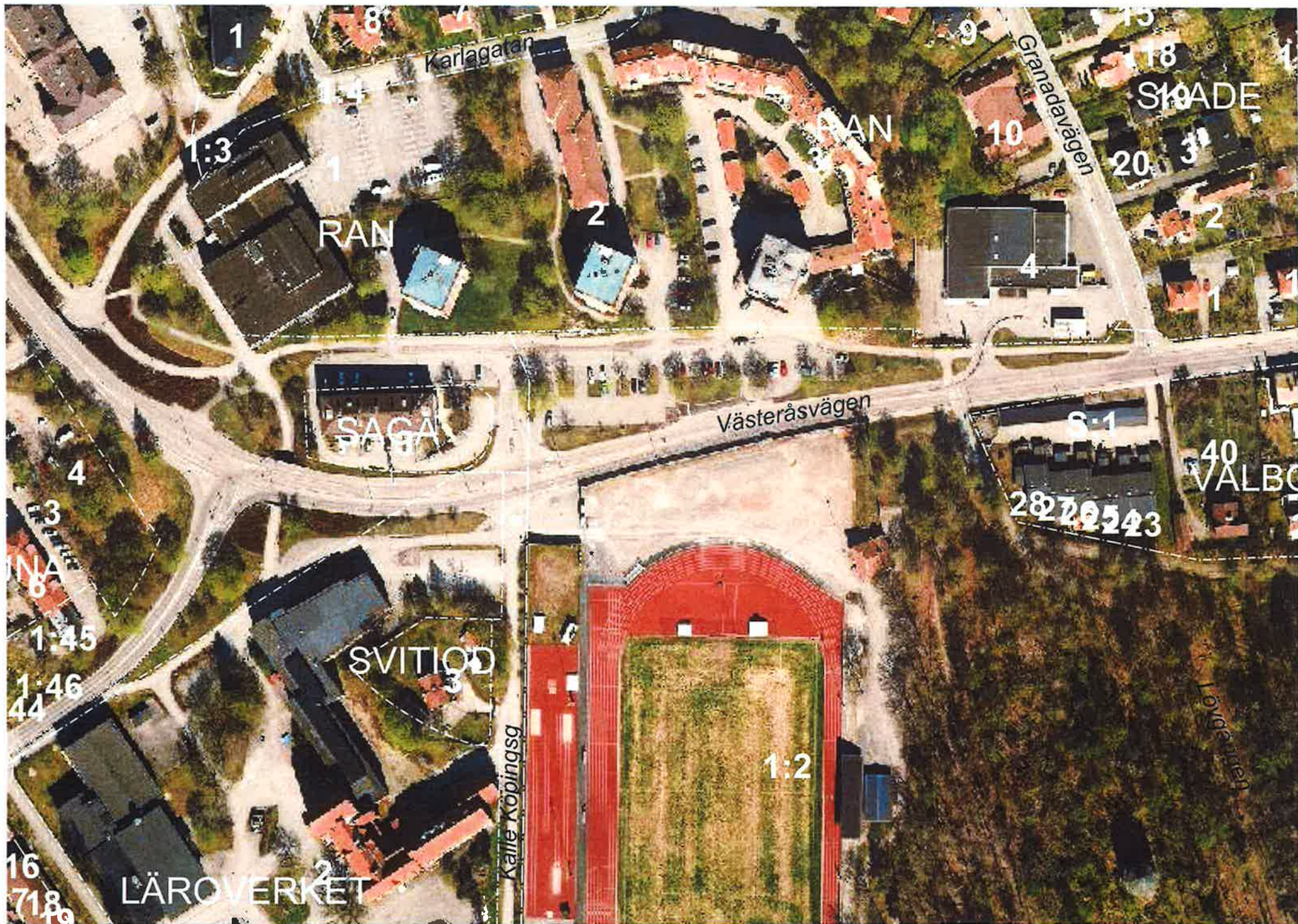
2. Kostnadskalkyl

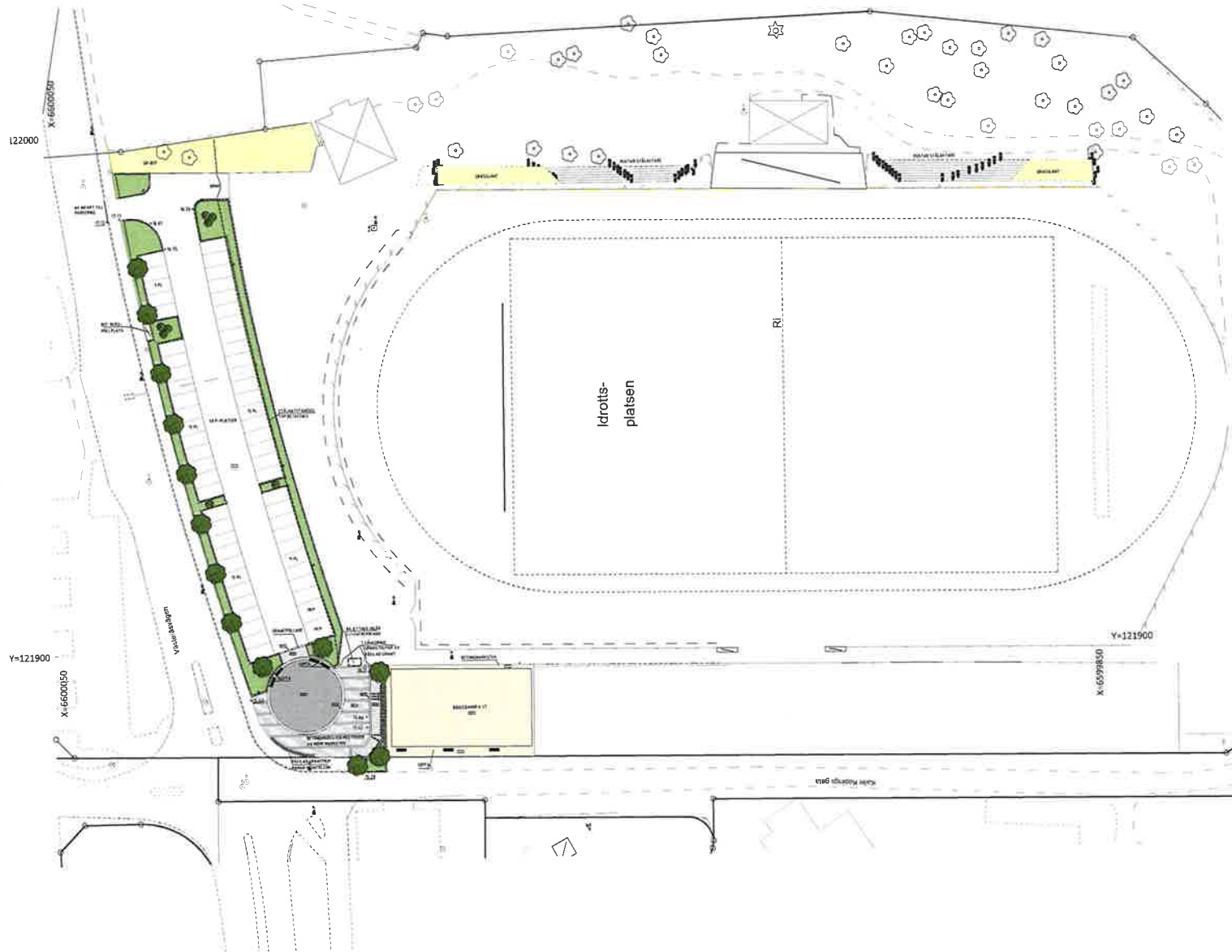
Kostnaden för iordningställandet enligt ovan beräknas till ca 3,1 Mkr.

Stadskansliet föreslår kommunstyrelsen besluta **att** uppdra till stadskansliet att låta genomföra ett iordningställande av entré och parkering på Köping IP, enligt föreliggande förslag **samt att** anvisa 3,1 Mkr för ändamålet.


David Schanzer-Larsen
Tf kommunchef


Kari Anttila
fastighetsansvarig





PRELIMINÄRHANDLING 2015-10-23

KÖPINGS IP

Mälark AB
 Företagsadress: Långgatan 13, 712 22 Västerås
 Tel: 021 40 17 50
 Fax: 021 40 17 54
 www.malark.se

UPPDRAG NR 15-29
 UPPDRAGSLEDARE J. Tunheim
 HANDELSSÄKERHET

OMBYGGNAD AV IDROTTSPLATS
 KÖPINGS IP, KÖPING
 SITUATIONSPLAN ÖVERSIKT

SKALA
 A1 1:400
 A2 1:800
 M-10.1-00





TECKENFÖRKLARING

---	ARBETSDOMÄNSGRÄNS
---	FASTIGHETSGRÄNS
±0.00	BEF. MARKHÖJD SOM BEVÄRAS
+0.00	NY MARKHÖJD
GR-NR	BEFINTLIGT GRÄS
AS	ASFALT
BE	BETONGMARKSTEN 210x420x100 mm MED FRISER AV SMÅGÅTSTEN
BE2	BETONGMARKSTEN 70x420x100 mm, NATURGRÅ
BE3	BETONGMARKSTEN SCALA KILSTEN, ANTRACIT
BE4	BETONGMARKSTEN 140x210x70 mm, NATURGRÅ
BE5	STORGÅTSTEN
BE6	SMÅGÅTSTEN
BE7	STEMMUL
GR	GRÄS
STAKET	STAKET PANELSTÄNGSEL
---	KANTSTOD AV GRANIT, VISNING 100mm
---	TRASÄRG, VISNING 50mm
---	PLANTERINGSYTA, BUSK & PERENNER
☼	BEF. TRÄD SOM BEVÄRAS
●	FORESLAGET LÖVTRÄD
○	FORESLAGEN SOLITÄRBUSKE
□	DAGVATTENBRUNN
■	SÖFFA
---	SKYLTT, SE M-17.1-01
---	CYKELSTALL
HKP	HANDKÄPPARKERING
☼	STOLPBELYSNING

Idrotts-

NET	INVT	FÄRDREKVISIÖN	DRÖM	BEKÄMPLIG
PRELIMINÄRHANDLING 2015-10-23				
KÖPINGS IP				
				
UPPGIFTS NR	15-29	BEF. AV	J. Tunhielm	PROJEKTERARE
ÖMBYGGNAD AV IDROTTSPLATS KÖPINGS IP, KÖPING SITUATIONSPLAN, ÖSTRA DELEN				
SKALA	1:200	NUMMER	M-10.1-02	T. NET





Idrotts-

- TECKENFÖRKLARING**
- ARBETSOMRÅDESGRANS
 - FASTIGHETSGRANS
 - BEF. MARKHÖJD SOM BEVARAS
 - NY MARKHÖJD
 - BEFINTLIGT GRÄS
 - ASPALT
 - BETONGMÄRKSTEN, 210x420x100 mm MED FRISER AV SMÅGÅTSTEN
 - BETONGMÄRKSTEN, 210x420x100 mm, NATURGRÅ
 - BETONGMÄRKSTEN, SCALA KILSTEN, ANTRACIT
 - BETONGMÄRKSTEN, 150x420x100 mm, NATURGRÅ
 - STORGÅTSTEN
 - SMÅGÅTSTEN
 - STENMJÖL
 - GRÄS
 - STÅKÄTT PANELSTANGSEL
 - RÄNSTEDD AV GRANIT, VISNING 1000mm
 - TRASARÄG, VISNING 50mm
 - PLANTERINGSYTÅ, BUSK & PERENNER
 - BEF. TRAD SOM BEVARAS
 - FÖRESLAGET LÖVTRAD
 - FÖRESLAGEN SOLITARBUSKE
 - DAGVATTENBRUNN
 - SÖFFA
 - SKYLTT, SE M-17 1-01
 - CYKELSTALL
 - HÄNDIKAPPARKERING
 - STOLPEBELYSNING

BCT 1617 BÄCKHOLM SVENSK BOK- OCH SÄLJFÖRLAG
PRELIMINÄRHANDLING 2015-10-23

KÖPINGS IP

Mälark AB
 UPPDRAGS NR: 15-29
 ANFÖRARE: J. Tunholm
 DRÖJARE: M. Söderberg

OMBYGGNAD AV IDROTTSPLATS
 KÖPINGS IP, KÖPING
 SITUATIONSPLAN, VÄSTRA DELEN

SKALA: A1 1:200 A3 1:400
 RITNING: M-10.1-01